

# 如何投票 COMO VOTAR

## 1 出示永久性居民身份證

Exibir o bilhete de identidade de residente permanente



## 4 用選舉印章在一個候選名單最左邊的空白方格內蓋印

Assinalar o quadrado em branco à esquerda da candidatura em que vota, com o carimbo exclusivo



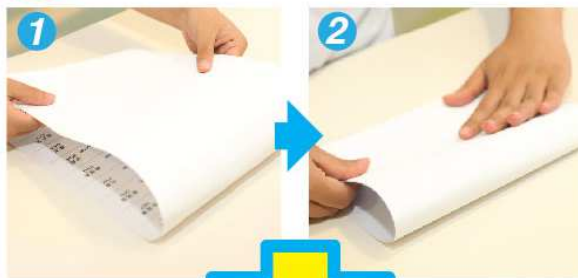
## 2 領取選票

Obter o boletim de voto



## 5 摺妥選票

Dobrar o boletim de voto



## 3 到劃票間

Dirigir-se à câmara de voto



## 6 投入票箱

Colocar o boletim de voto na urna

